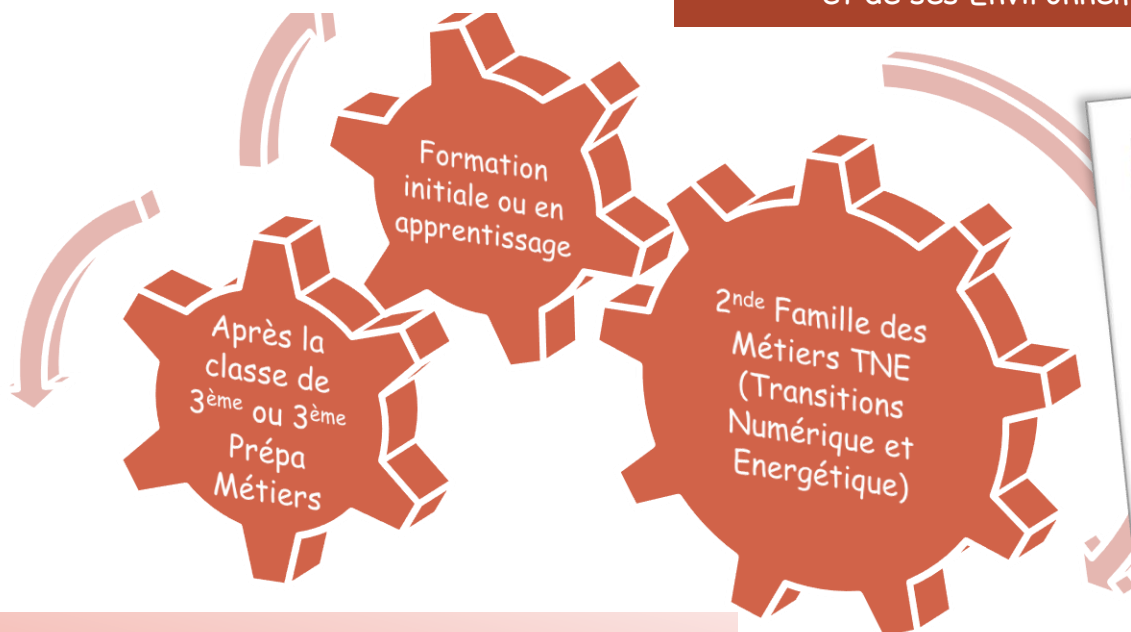


Lycée des Métiers
Sully
Nogent Le Rotrou
L'industrie 4.0

Bac Pro MELEC

(Métiers de l'Electricité
et de ses Environnements Connectés)



1. Recrutement

Après la troisième, s'orienter vers une seconde TNE (procédure AFFELNET).

2. Formation

Vous apprendrez à :

- Intervenir dans la production, le transport, la distribution et la transformation de l'énergie électrique
- Réaliser, mettre en service et maintenir en état des installations électriques
- Organiser et planifier des chantiers
- Gérer et réaliser un projet (chef d'œuvre).

3. Poursuite d'études

- BTS Maintenance des systèmes (En alternance au Lycée Sully)
- BTS Electrotechnique
- BTS Conception et réalisation des systèmes automatiques
- BTS Contrôle industriel et régulation automatique
- BTS Fluides, Energies, domotique.

4. Débouchés

La formation est porteuse d'emplois et débouche sur des métiers nombreux et divers : artisans électriciens, poseur d'équipements électriques en bâtiment (électricité générale, réseau informatique, fibre optique, éclairage de sécurité, alarme...), contrôleur d'installation, câbleur de machines et armoires électriques, technicien de maintenance industrielle sur machine.

Enseignements	Horaires		
	2de	1ère	Term
Enseignements généraux	12 h/ semaine	12 h/ semaine	11,5 h/ semaine
Consolidation/AP	3 h/ semaine	3 h/ semaine	3,5 h / semaine
Enseignements professionnels	15 h/ semaine	15 h/ semaine	15 h/ semaine
Période en milieu professionnel	6 semaines	8 semaines	8 semaines

Lycée des Métiers Sully
8 Rue des Viennes
28 400 Nogent-le-Rotrou
02 37 53 57 77

ce.0281021h@ac-orleans-tours.fr

